

L'approche géostatistique pour la caractérisation des sites et sols pollués

Neuchâtel, 19 octobre 2017 (1 journée)

eOde



La géostatistique est utilisée de manière opérationnelle depuis une quinzaine d'années dans l'évaluation et la gestion des sites et sols pollués. Cette approche permet de proposer des solutions aux questions soulevées par l'investigation et l'assainissement de sites, telles que :

- Comment estimer les volumes de terres à traiter à partir des données de sondages réalisés lors des investigations ? Comment quantifier de manière rigoureuse l'incertitude affectant ces estimations ?
- Comment cartographier les zones à assainir ?
- Comment intégrer les différents types de données collectées durant les investigations, y compris qualitatives (p.ex. lithologie), pour augmenter la précision des estimations et des cartographies ?
- Comment optimiser les schémas d'échantillonnage et apprécier la représentativité des échantillons ?

Objectifs

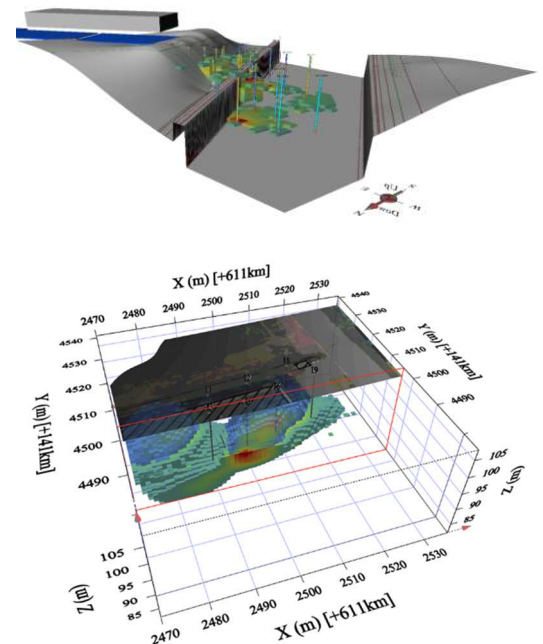
La formation vise à faire comprendre pourquoi les solutions géostatistiques constituent des solutions appropriées à la levée de ces interrogations, et à présenter les concepts et méthodes adaptés à la réalité des investigations et des assainissements.

Forme

La formation est constituée d'exposés méthodologiques illustrés d'exemples pratiques issus de cas réels impliquant différents types de pollution : chimiques ou radiologiques, fuite depuis une source, remblais remaniés, etc. Ces illustrations concernent plusieurs milieux : sols, sédiments, installations (bétons). De nombreux temps d'échange sont prévus avec les participants afin de discuter de la pertinence de ces approches dans les contextes auxquels ils sont confrontés.

Contenu

- **Concepts de base**
 - Présentation de la problématique
 - Cadre probabiliste
 - Etapes de la démarche
 - Analyse statistique exploratoire
 - Analyse variographique
- **Prédire et cartographier les pollutions**
 - Présentation des méthodes usuelles de cartographie
 - Introduction au krigeage et à ses avantages
 - Intégration d'informations auxiliaires dans la modélisation
- **Estimer et localiser les volumes à traiter**
 - Importance du choix des méthodes et erreurs à éviter
 - Introduction aux simulations
 - Post-traitement des simulations
- **Recommandations et retours d'expérience**
 - Evaluer la faisabilité d'une estimation géostatistique
 - Conditions d'échantillonnage



Formateurs



Hélène Demougeot-Renard (eOde) et Claire Faucheux (Geovariances) sont spécialistes de la géostatistique des sites et sols pollués. eOde et Geovariances sont des acteurs historiques du domaine, ayant contribué depuis 15 ans à la mise en place d'approches pragmatiques adaptées aux spécificités des sites et sols pollués, par diverses actions, telles que la fondation du groupe de travail [GeoSiPol](#), l'organisation de séminaires, la rédaction de guides méthodologiques et d'articles de vulgarisation ou la constitution de retours d'expérience sur de nombreux cas d'étude.

Informations pratiques

Lieu : Université de Neuchâtel
Date : 19 octobre 2017, 9h00 – 17h00
Langue : Français
Coût : **CHF 300.-/pers.** pour les personnes préparant le CAS SIPOL, **CHF 500.-/pers.** pour les autres. Coût TTC incl. repas, pauses café et support de cours papier
Contact : Hélène Demougeot-Renard, helenedemougeotrenard@eode.ch, 079 671 96 22
Organisation : eOde – Geovariances

Ils nous ont fait confiance

Cette formation est délivrée en France et en Suisse depuis 2012. Elle est régulièrement actualisée pour tenir compte de l'évolution des connaissances, ainsi que de l'expérience et des attentes des participants. De nombreux professionnels nous ont fait confiance et ont contribué par leurs retours à l'amélioration du cours.

Plus d'informations sur les sites web des organisateurs :

eOde www.eOde.ch/formations/
Geovariances <http://www.geovariances.com/en/training-geostatistics/>
CHYN https://www.unine.ch/cas_sipol_altlast/

L'approche géostatistique pour la caractérisation des sites et sols pollués

Formulaire d'inscription à la session du 19 octobre 2017, Neuchâtel

eOde



Remplir et signer le formulaire, puis le transmettre par email en pdf attaché à helenedemougeotrenard@eode.ch

Coordonnées

Civilité :

Nom :

Prénom :

Organisation :

Rue :

NPA et Localité :

Téléphone :

E-mail :

Adresse :

privée

professionnelle

Je m'inscris dans le cadre de la préparation du CAS SIPOL.

Connaissances en géostatistique en deux mots (ou plus)

Informations administratives

- **Délai d'inscription**

20 septembre 2017. L'inscription est définitive.

- **Annulation**

L'annulation d'une inscription doit être formulée par écrit, la date de réception du courrier faisant foi.

Passé le délai d'inscription, les frais d'annulation retenus sont les suivants :

- Jusqu'à 7 jours avant le cours, CHF 100 sont retenus.
- Dans les 7 jours précédant le cours, 50% de la finance est dû.
- La veille du cours, la totalité de la finance est due.

Je déclare accepter les conditions d'inscriptions et d'annulation.

Pour cette inscription, je m'engage à régler la totalité de la somme due avant le début du cours, après réception de la facture payable à 30 jours¹.

Lieu et date :

Signature :

¹ Les frais d'inscription des personnes préparant le CAS SIPOL sont versés par le CHYN.